

DUATLÓ DEL PARC BIT

PALMA - 12 FEBRER 2023



FETRIB
Federació de Triatló de les Illes Balears

CAMPIONAT DE BALEARS CRE DUATLÓ DEL PARC BIT

12 FEBRER | PALMA

9:00 DUATLÓ PER EQUIPS
11:30 PROVES ESCOLARS

FundacióBit
Fundació balear
d'innovació i
tecnologia

COL·LABORA



■ DUATLÓ CONTRARELLOTGE

És una competició per equips on els seus integrants participen de manera conjunta donant-se relleus en el segment de ciclisme i anant junts en el segment de carrera.

■ FORMAT

Contrarellotge amb sortida individualitzada per a cada equip amb un temps successiu de l'equip que el precedeix.

La diferència de sortides serà de 1 minut.

A les Balears el triatló depèn de la FEDERACIÓ DE TRIATLÓ DELS ILLES BALEARS sota l'empar de la Federació Espanyola de Triatló (FETRI).

■ EQUIPS

- Els equips estaran formats per un màxim de sis i un mínim de quatre atletes del mateix sexe i del mateix club. Com a mesura excepcional, hi haurà la modalitat de Mixte, on participarà al menys 1 de categoria femenina que ha d'entrar en meta classificada.
- Es podran combinar dins el mateix equip atletes de les categories d'edat que podrien prendre part en una competició individual sobre la mateixa distància.
- Els equips han de portar durant tota la competició l'uniforme de club que serà el mateix per a tots els components de l'equip o similar.
- Es permetrà la participació en categoria Open d'equips formats per atletes de diferents equips. Aquests no entraran a la classificació del Campionat de Balears

■ DISTÀNCIES

La prova es disputarà sobre distància sprint Duatló sobre distància sprint o aproximat

Distància sprint: 5 km + 20 km + 2,5 km

■ HORARI

Prova Contrarellotge absoluta: 9:00h

Prova Esport Base 11:30

Entre les 10:30 i les 11h es permetrà la sortida dels participants de la prova absoluta i l'entrada dels participants de la prova escolar. En cap cas es podrà entrar abans.

Es recomana l'assistència de màxim dos familiars acompanyant als participants de la prova escolar.

■ SORTIDA

Els equips es presentaran a la cambra de sortida cinc minuts abans de l'hora de sortida assignada.

Cada equip prendrà la sortida en conjunt.

Els equips que prenguin la sortida amb retard, hauran d'esperar que l'oficial de sortida els permeti iniciar la competició, mai a menys de trenta segons de l'equip anterior, i la seva hora de sortida serà

la que tenien assignada.

L'equipament a utilitzar serà el mateix que es pot emprar en proves on no es pugui anar a roda. Està permès l'anar a roda entre els components de el mateix equip. Si un equip arriba a un altre, no pot situar-se a l'estela, ni davant de l'equip avançat.

Durant els avançaments, els equips mantindran una distància lateral de dos metres. Després de l'avançament, l'equip avançat haurà de retardar fins a una distància de 25 metres darrera de l'equip que l'ha superat. L'equip que intentant avançar, no ho aconsegueixi haurà de retardar també 25 metres. Si és necessari un oficial pot obligar a mantenir aquestes distàncies. Els atletes despenjats del seu equip no podran anar a l'estela ni precedir cap altre equip o atleta despenjat.

En el cas que un o més integrants de l'equip es trobin despenjats a més de 30 segons del seu equip hauran d'abandonar la competició.

Els components d'un equip poden ajudar-se entre si, (per exemple, amb les reparacions, avituallament, empenyent, etc.), però sense l'ajuda d'elements externs a la competició.

■ CICLISME

Es realitzaran 3 voltes a circuit de bici.



■ CARRERA

Els components d'un equip poden ajudar-se entre si, però sense l'ajuda d'elements externs a la competició.

En el cas que un o més integrants de l'equip es trobin despenjats a més de 30 segons del seu equip hauran d'abandonar la competició.

Es realitzaran 3 voltes en el primer segment i 1 volta en el tercer segment



■ ÀREA DE TRANSICIÓ

L'àrea de transició inclourà una zona d'espera, deu metres abans de la sortida, en la qual els atletes podran esperar a altres components del seu equip. Els equips podran sortir de l'àrea de transició quan estiguin presents a l'almenys quatre dels seus components a la zona de especial. El cinquè i sisè component tindran un marge de 30 segons per abandonar l'àrea de transició. Passat aquest temps no podran continuar en competició.

■ INSCRIPCIONS

Les inscripcions es realitzaran a través de la pàgina web www.elitechip.net

Per a la prova la FETRIB assigna una quota d'inscripció de 30 € fins dia 7 de febrer.

Del 8 al 10 de febrer el preu serà de 45 euros.

■ CHECK-IN

Es tancarà per als participants 10 minuts abans de la sortida del primer equip.

■ CHECK-OUT

Un cop finalitzada la prova els participants es dirigiran a la zona de transició per recollir les seves pertinences i abandonar la zona de competició.

El personal organitzatiu permetrà l'entrada a la zona de manera organitzada i evitant aglomeracions.

■ CRONOMETRATGE I RESULTATS

El temps de l'equip serà el del quart atleta que arribi a meta. Els temps intermitjos es prendran també sobre el quart component de l'equip en aquest punt.

El cronometratge d'aquesta prova anirà a càrrec dels jutges oficials FETRIB que determinaran el

temps de meta.

■ **NORMATIVA**

- Distàncies

Les distàncies seran : 4,5km de carrera , 20 km. de ciclisme, i 1,5 km. de carrera.

- Dates

Aquesta prova se celebrarà el 12 de FEBRER de 2023

- Qui pot participar-hi?

La participació en el campionat de balears està reservada a clubs i esportistes amb llicència federativa en vigor.

Es permetrà la participació en categoria OPEN a clubs sense llicència FETRIB.

- Classificacions
- Absoluta Masculina, Absoluta Femenina i Mixta

■ **ORGANIZACIÓ**

L'organització anirà a càrrec de la FETRIB.

Per a més informació de la prova, info@fetrib.com

■ **NOTA ACLARATÒRIA**

Tant la direcció tècnica i els jutges de la federació es reserven el dret de poder afegir i modificar algun dels següents punts per tal d'assegurar les condicions de seguretat i transcurs de la prova.

■ PROVA ESCOLAR

DISTÀNCIES

CADET INFANTIL 1,5km – 6km – 1km

ALEVÍ 1km – 4km – 500mts

BENJAMÍ 500mts – 2km – 250mts

PREBENJAMÍ 250mts – 1km – 125mts

CIRCUITS

bici cadet-infantil(2 voltes), aleví (1 volta)



bici benjami(2 voltes), prebenjami (1 volta)



carrera 1 volta 500mts



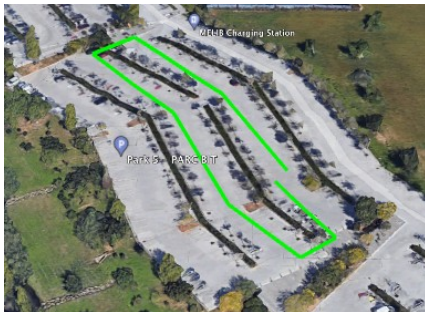
CADET INFANTIL

segment 1- 3 voltes, segment 3 -1 volta

ALEVI

segment 1- 2 voltes, segment 3 -1 volta

BENJAMI 2-1 VOLTES DE 250MTS



PREBENJAMI 2-1 VOLTES DE 250MTS



■ CONDICIONS GENERALS

- El fet d'inscriure i prendre part en aquesta prova, implica la total acceptació de les presents normes, així com d'altres disposicions, que per qualsevol altra causa, pogués prendre en el seu moment l'Organització.
- L'Organització es reserva la facultat de desqualificar o expulsar de la prova als participants, que falsifiquin dades sobre la seva personalitat, no completin el recorregut, tinguin una actitud antiesportiva amb altres participants, etc.
- Els participants han de facilitar la seva identificació a l'Organització, en cas que aquesta es ho requereixi.
- S'impedirà l'accés a l'circuit i prendre part en la prova, a participants sense dorsal que no hagin efectuat la seva inscripció reglamentària.
- Els participants es consideren a si mateixos aptes, física i psíquicament, per prendre part en la prova, i es fan totalment responsables de qualsevol dany que pugui patir la seva persona, fora de la gravetat que sigui.
- L'Organització declina tota responsabilitat pels danys morals, físics i materials que puguin patir els participants.

■ DISPOSICIONS ESPECIALS

1a - Aquestes normes es fan públiques amb caràcter provisional, l'Organització es reserva el dret de poder canviar-les, segons les seves necessitats i criteris, el que seria notificat als participants, prèviament a l'inici de la competició.

2a - Si per qualsevol causa, aliena a la voluntat de l'Organització: circumstàncies climàtiques, accidents o talls de trams de circuits, denegació d'autorització governativa o institucional, per qualsevol causa o pretext, etc., la prova no es pogués realitzar en la data i forma programada, l'Organització no farà devolució de l'import de la inscripció realitzada pel participant o persona autoritzada, ja que es mantindrà la inscripció a la prova fins

que aquesta es pugui desenvolupar en una altra nova i futura data, que serà comunicada amb temps i oportunitat a tots els participants inscrits.

3a - L'Organització es reserva el dret de poder modificar els recorreguts previstos, si per qualsevol altra circumstància aliena a la seva voluntat, no es pogués transitar pel recorregut dissenyat i publicat amb anterioritat.

4a - En el cas que la persona inscrita no pogués prendre part en la prova per motius justificables (lesió, malaltia, o impossibilitat d'estar físicament aquest dia al lloc de la sortida), l'Organització no retornarà l'import de la inscripció realitzada per a aquesta edició, el participant podrà presentar una justificació escrita i si és acceptada per l'Organització, la seva inscripció passarà a una propera edició de la prova.