

DUATLÓ SUD

SES SALINES - 25 MARÇ 2023


 Federació de Triatló de les Illes Balears

25 MARÇ
DUATLÓ SUD
SES SALINES



10h Duatló Sprint
12h Duatló Supersprint

PATROCINA


**Ajuntament de
Ses Salines**


 La tienda del deportista
Tri deporte

COL·LABORA


 GOVERN
ILLES
BALEARS


 CONSELL INSULAR
DE MENORCA


 Consell
d'Eivissa


 esportsIB


 Esports
Consell de Mallorca


 El Corte Inglés


 austral


 Montiel


 Falck


 AON


 itegra


 AirEuropa


 MEGA BAR


 reclam2012

■ DUATLÓ

El duatló és un esport individual i de resistència, que reuneix dues disciplines esportives: atletisme i ciclisme. S'aplica l'ordre següent: cursa a peu, ciclisme i carrera a peu. Té una variant que és el duatló de muntanya, realitzada en camins no asfaltats i amb una BTT.

Es pot considerar com una modalitat de l'atriatló i no s'ha de confondre amb el biatló. En duatló l'esdeveniment de major exigència física es coneix com el Powerman (10 km de cursa a peu, 150 km de ciclisme i altres 30 km de cursa a peu), semblant a l'Ironman en el triatló. El duatló es disputa tant en carretera com en muntanya.

Pot tenir altres distàncies com:

Distància supesprint: 2km + 8 km + 1 km

Distància sprint: 5 km + 20 km + 2,5 km

Distància olímpica o curta: 10 km + 40 km + 5 km

Distància llarga: 14 km + 60 km + 7 km

A les Balears el duatló depèn de la FEDERACIÓ DE TRIATLÓ DELS ILLES BALEARS sota l'empar de la Federació Espanyola de Triatló (FETRI).

■ FORMAT DE LA PROVA

El Duatló SUD es disputarà sobre la distància sprint.

Per a cadets i infantils es realitzarà una prova supersprint.

■ DISTÀNCIA SPRINT

Duatló sobre distància reglamentària sprint composta per 3 sectors.

- Primer sector: CARRERA a peu 5 km
- Segon sector: CICLISME de 20km
- Tercer sector: CARRERA a peu 2'5 km

■ DISTÀNCIA SUPERSPRINT

Duatló sobre distància reglamentària supersprint composta per 3 sectors.

- Primer sector: CARRERA a peu 2 km
- Segon sector: CICLISME de 6 km
- Tercer sector: CARRERA a peu 1 km

■ INSCRIPCIONS

Les inscripcions es realitzaran a través de la pàgina web www.elitechip.net

Fins dia 21 de març:

- Per a la prova Sprint la FETRIB assigna una quota d'inscripció de 15 €
- Per a la prova Supersprint la FETRIB assigna una quota d'inscripció de 10 €

De dia 22 a dia 24 de març:

- Per a la prova Sprint la FETRIB assigna una quota d'inscripció de 23 €
- Per a la prova Supersprint la FETRIB assigna una quota d'inscripció de 18 €

■ HORARI SORTIDES

- PROVA ABSOLUTA MASCULINA: 10:00h
- PROVA ABSOLUTA FEMENINA: 10:03h
- PROVA SUPERSPRINT: 12:00h

■ CHECK-IN

L'àrea de transició, Boxes, estarà situada al carrer Gabriel Roca amb carrer dofi.

Es tancarà per als participants 15 min abans de la sortida, sempre determinada i anunciada per la delegació tècnica de la prova.

■ SORTIDA

Els participants es presentaran a la cambra de sortides 10 minuts abans de l'hora de sortida assignada.

■ CARRERA



■ 1r SEGMENT

Es completaran 4 voltes a l'circuit d'una distància aproximada de 1250mts.

■ 3r SEGMENT

Es completarà 2 voltes a l'circuit d'una distància aproximada de 1250 mts. De la mateixa manera que el primer segment.

■ CICLISME



L'equipament a utilitzar serà el mateix que el de les competicions en les que segons el reglament de la FETRIB i la FETRI. Està permès anar a roda però mai entre participants de diferents sexes.

El circuit ciclista tindrà tram d'enllaç que es farà un pic (blau), més un circuit de 5,4km al que es faran 3 voltes (verd).

En cas de participants doblgats, no seran desqualificats però hauran de facilitar el pas a la resta d'esportistes.

Si en el moment que els primers participants entrin al tram d'enllaç cap a meta hi ha participants iniciant el circuit se'ls prohibirà continuar en cursa.

■ META

La meta estarà situada al mateix lloc que la sortida.

S'habilitarà un avituallament post meta.

■ CHECK-OUT

Un cop finalitzada la prova els participants es dirigiran a la zona de transició per recollir les seves pertinences i abandonar la zona de competició.

El personal organitzatiu permetrà l'entrada a la zona de manera organitzada i evitant aglomeracions.

■ CRONOMETRATGE I RESULTATS

El cronometratge d'aquesta prova anirà a càrrec dels jutges oficials FETRIB que determinaran el temps de meta final. Es complementarà amb cronometratge extern de l'empresa Elitechip.

■ NORMATIVA

■ Distàncies

Les distàncies, seran les recollides en el Reglament de Competicions

distància Sprint: 5 km de carrera, 20 km. de ciclisme, i 2,5 km. de carrera.

distància Supersprint: 2 km de carrera, 6 km. de ciclisme, i 1 km. de carrera.

■ Dates

Aquesta prova se celebrarà el 25 de març de 2023

■ Qui pot participar-hi?

Per a la prova Sprint podran participar tots els altetes a partir de la categoria juvenil.

Per a la prova Supersprint podran participar les categories cadet i infantil.

Els participants no federats hauran d'adquirir una assegurança per un dia per 7 euros.

■ Horaris de tall

S'estableix 1h25' per finalitzar els dos primers segments. No es permetrà iniciar en cap cas el tercer segment a aquells participants que hagin entrat a la T2 amb un temps superior a 1h25'

■ Trofeus

- Absoluta Masculina, Absoluta Femenina i Clubs
- Primer de cada categoria
- Premis Trideporte

■ Horaris

8:30 recollida de dorsals

8:45 Check-in

9:45 Finalitza check-in

9:50 Cambra de sortida

10:00 Inici prova Sprint

11:40 Check-out Sprint

11:45 Check-in Supersprint

12:00 Inici prova Supersprint

12:40 Check-out Supersprint

12:45 Entrega de trofeus

■ ORGANIZACIÓ

L'organització anirà a càrrec de la FETRIB amb la col·laboració de l'Ajuntament de Puigpunyent.

Per a més informació de la prova, info@fetrib.com

■ NOTA ACLARATÒRIA

Tant la direcció tècnica i els jutges de la federació es reserven el dret de poder afegir i modificar algun dels següents punts per tal d'assegurar les condicions de seguretat i transcurs de la prova.

■ **CIRCUIT CARRERA SUPERSPRINT**

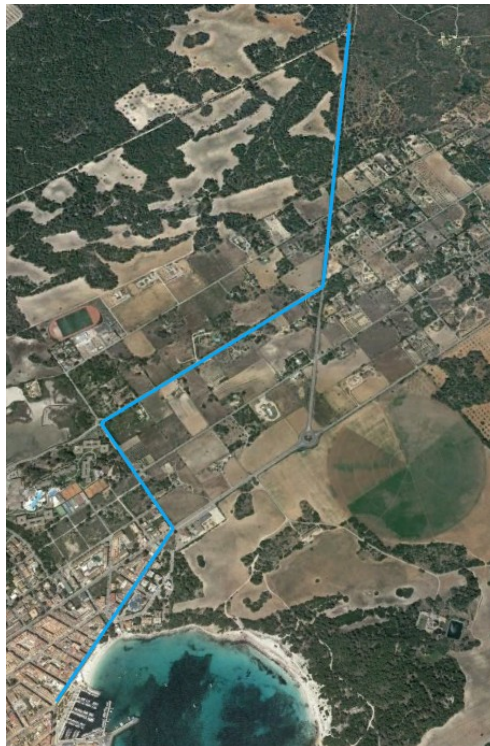


2 voltes al primer segment.

1 volta al tercer segment.

■ **CIRCUIT BICI SUPERSPRINT**

S'haurà de fer 1 volta.



■ CONDICIONS GENERALS

- El fet d'inscriure i prendre part en aquesta prova, implica la total acceptació de les presents normes, així com d'altres disposicions, que per qualsevol altra causa, pogués prendre en el seu moment l'Organització.
- L'Organització es reserva la facultat de desqualificar o expulsar de la prova als participants, que falsifiquin dades sobre la seva personalitat, no completin el recorregut, tinguin una actitud antiesportiva amb altres participants, etc.
- Els participants han de facilitar la seva identificació a l'Organització, en cas que aquesta es ho requereixi.
- S'impedirà l'accés a l'circuit i prendre part en la prova, a participants sense dorsal que no hagin efectuat la seva inscripció reglamentària.
- Els participants es consideren a si mateixos aptes, física i psíquicament, per prendre part en la prova, i es fan totalment responsables de qualsevol dany que pugui patir la seva persona, fora de la gravetat que sigui.
- L'Organització declina tota responsabilitat pels danys morals, físics i materials que puguin patir els participants.

■ DISPOSICIONS ESPECIALS

- 1a - Aquestes normes es fan públiques amb caràcter provisional, l'Organització es reserva el dret de poder canviar-les, segons les seves necessitats i criteris, el que seria notificat als participants, prèviament a l'inici de la competició.
- 2a - Si per qualsevol causa, aliena a la voluntat de l'Organització: circumstàncies climàtiques, accidents o talls de trams de circuits, denegació d'autorització governativa o institucional, per qualsevol causa o pretext, etc., la prova no es pogués realitzar en la data i forma programada, l'Organització no farà devolució de l'import de la inscripció realitzada pel participant o persona autoritzada, ja que es mantindrà la inscripció a la prova fins

que aquesta es pugui desenvolupar en una altra nova i futura data, que serà comunicada amb temps i oportunitat a tots els participants inscrits.

- 3a - L'Organització es reserva el dret de poder modificar els recorreguts previstos, si per qualsevol altra circumstància aliena a la seva voluntat, no es pogués transitar pel recorregut dissenyat i publicitat amb anterioritat.
- 4a - En el cas que la persona inscrita no pogués prendre part en la prova per motius justificables (lesió, malaltia, o impossibilitat d'estar físicament aquest dia al lloc de la sortida), l'Organització no retornarà l'import de la inscripció realitzada per a aquesta edició, el participant podrà presentar una justificació escrita i si és acceptada per l'Organització, la seva inscripció passarà a una propera edició de la prova.